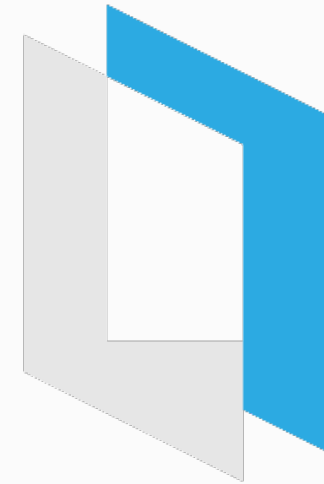




PassOffice



# Система оформления гостевых пропусков

---

Удобство и скорость выдачи  
временных пропусков  
для безопасности вашей  
компании.

PassOffice 



# Неэффективная система оформления пропусков — это

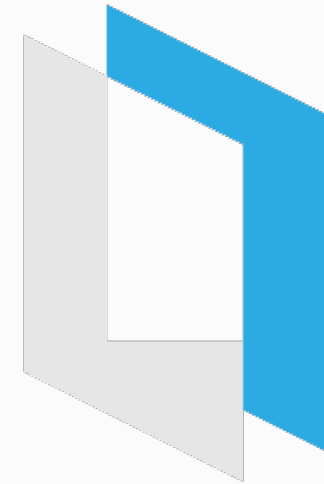
---

1. Потеря денег и репутации;
2. Снижение уровня безопасности;
3. Снижение комфорта сотрудников и посетителей.

# Как избежать этих проблем?



# PassOffice



Оформление гостевых пропусков  
без проблем и очередей

# Бюро Пропусков PassOffice

---

- Программный комплекс для удаленной подачи заявок, согласования и оформления гостевых пропусков;
- Вы можете подать заявку на оформление гостевого пропуска, даже если находитесь вне офиса;
- Когда посетитель придет на встречу, вы сразу же получите уведомление об этом. Согласитесь, это удобно!

PassOffice 



# ДЛЯ КОГО?

---

- Бизнес-центры от 1 000 до 40 000+ человек;
- Крупные компании и государственные учреждения с потоком посетителей от 150 человек в день;
- Любые компании с высоким требованием к безопасности или с проблемой очередей на ресепшн.



# РАЗРАБОТЧИК

---

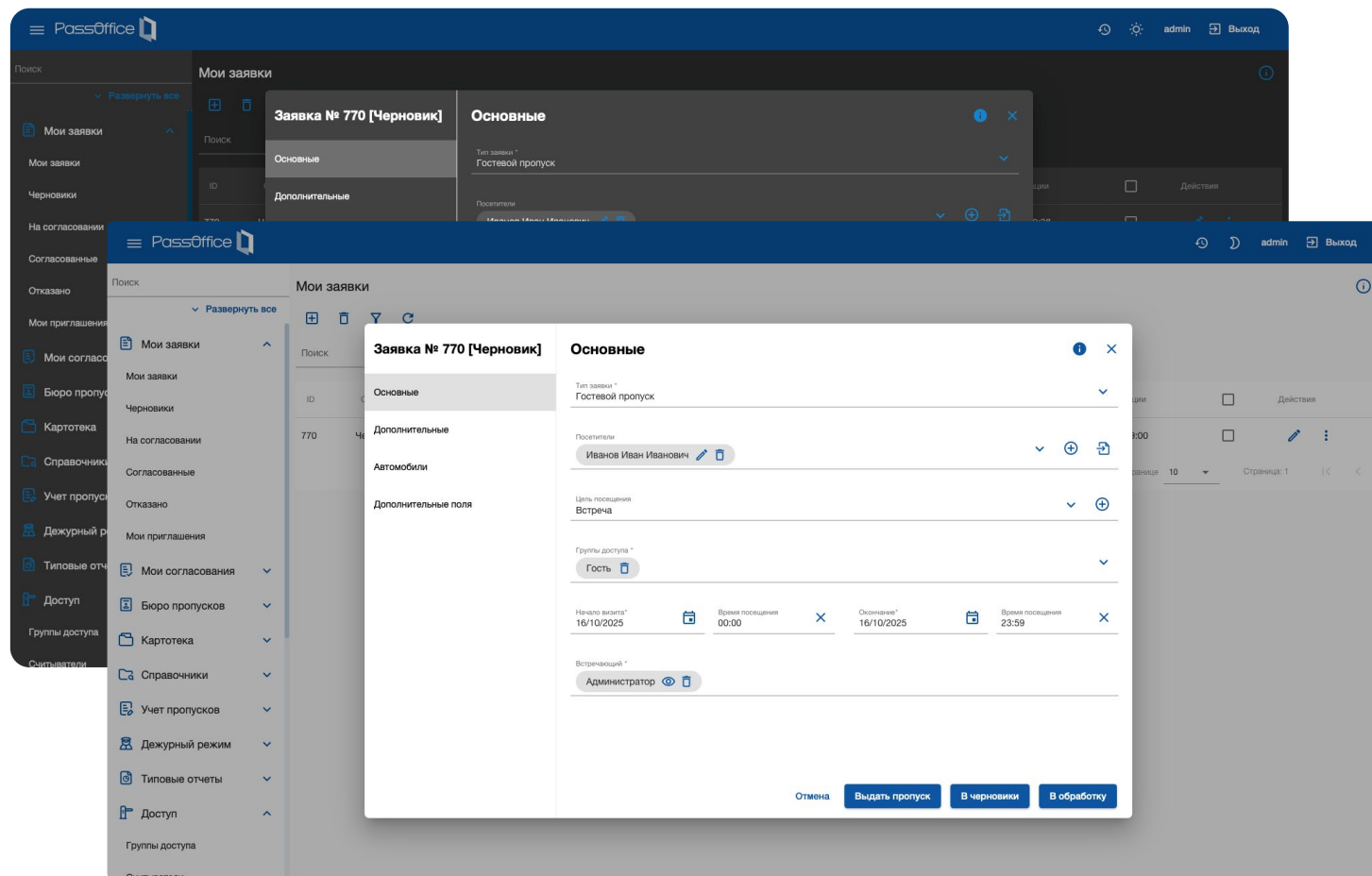
**ААМ Системз** — российский разработчик комплексных решений для систем технической безопасности и контроля доступа.

- В отрасли с 1994 года;
- 6 000+ установленных систем;
- 100+ штатных сотрудников;
- Собственное ПО, включено в Единый Реестр Минцифры РФ;
- Оборудование ведущих производителей + собственная разработка, глубокая интеграция в наши программные комплексы;
- Полный спектр услуг технической поддержки и гарантийного обслуживания от разработчика.

# Как работает PassOffice

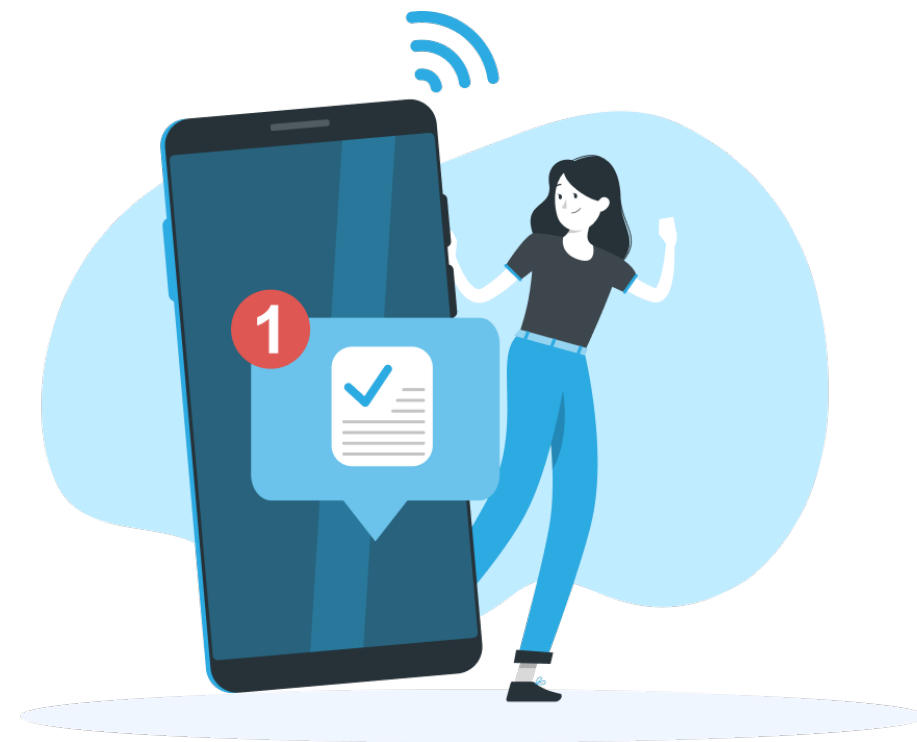
# ШАГ 1

Сотрудник оформляет заявку на гостевой пропуск в удобном веб-приложении.



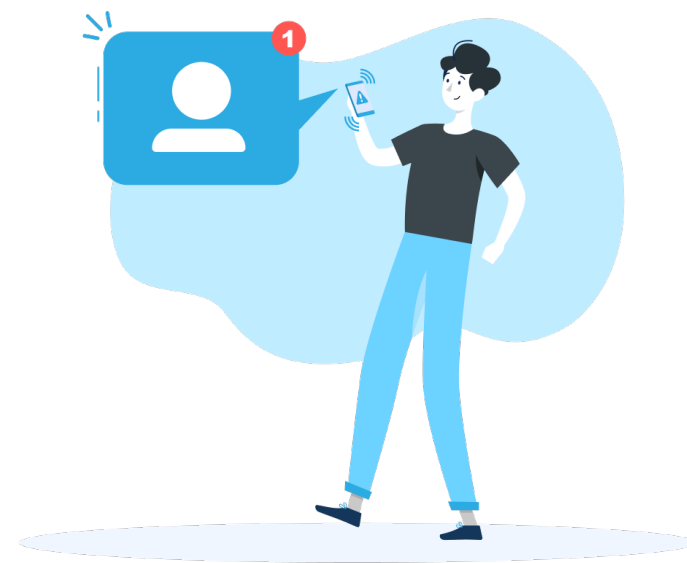
## ШАГ 2

- Заявка попадает на обработку к уполномоченным лицам;
- После того, как заявка будет обработана, сотруднику, который ее подал, поступит уведомление.



## ШАГ 3

- Никаких очередей — ведь пропуск уже согласован и подготовлен!
- Когда гость придет на встречу, ему достаточно будет предъявить паспорт или иное удостоверение личности;
- Для ускорения процесса используйте автоматический сканер документов.



# Функционал PassOffice

# ЗАЯВКА НА ПРОПУСК

---

- Поиск повторных посетителей — не вводите данные дважды;
- Справочники для ускорения ввода данных, возможность создания собственных;
- Групповые заявки — одна заявка на несколько гостей;
- «Черные списки» паспортов для повышения уровня безопасности.





# СОГЛАСОВАНИЕ

---

- Настройте цепочки согласования для вашей организации;
- Заявки автоматически попадут к указанным сотрудникам.

# ОПОВЕЩЕНИЯ

---

- Как только заявка пройдет цепочку согласования и будет обработана, подавшему заявку сотруднику поступит уведомление;
- При выдаче пропуска посетителю сотрудник, оформивший заявку, получит уведомление на смартфон и/или рабочий компьютер.



# СОГЛАСИЕ НА ОБРАБОТКУ ПЕРСОНАЛЬНЫХ ДАННЫХ

---



- Печать формы согласия непосредственно из интерфейса PassOffice;
- Настройка срока хранения данных;
- По истечении срока хранения данных информация удаляется автоматически;
- Может быть удалена не вся информация, а только персональные данные посетителя;
- Администраторы могут самостоятельно добавлять **дополнительные формы согласий и допусков**, необходимых для конкретного объекта.

# ИНТЕГРАЦИЯ СО СКАНЕРОМ ДОКУМЕНТОВ

---

- Интеграция со сканерами документов Regula;
- Автоматическое распознавание данных паспорта и других документов (более 4000 типов);
- Проверка подлинности документов;
- Считывание электронных паспортов.



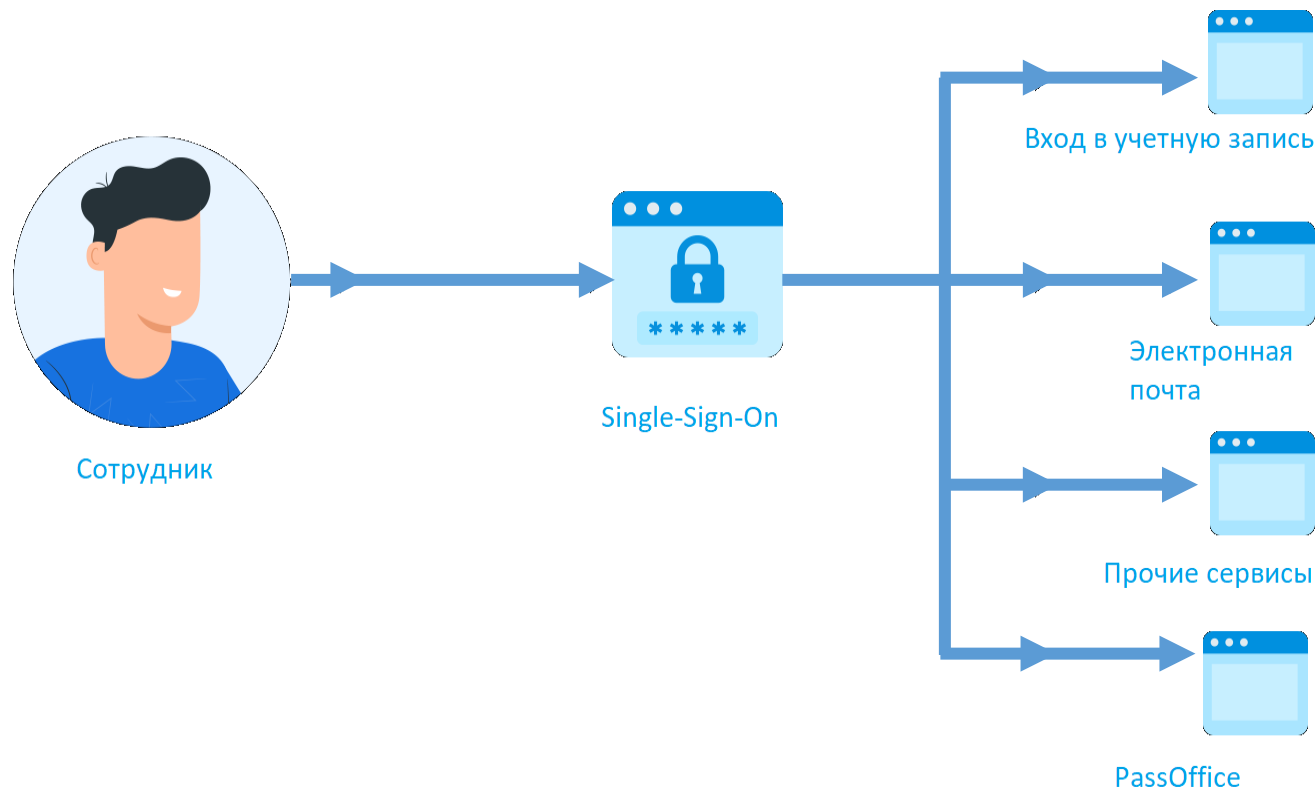
# ОТЧЕТЫ

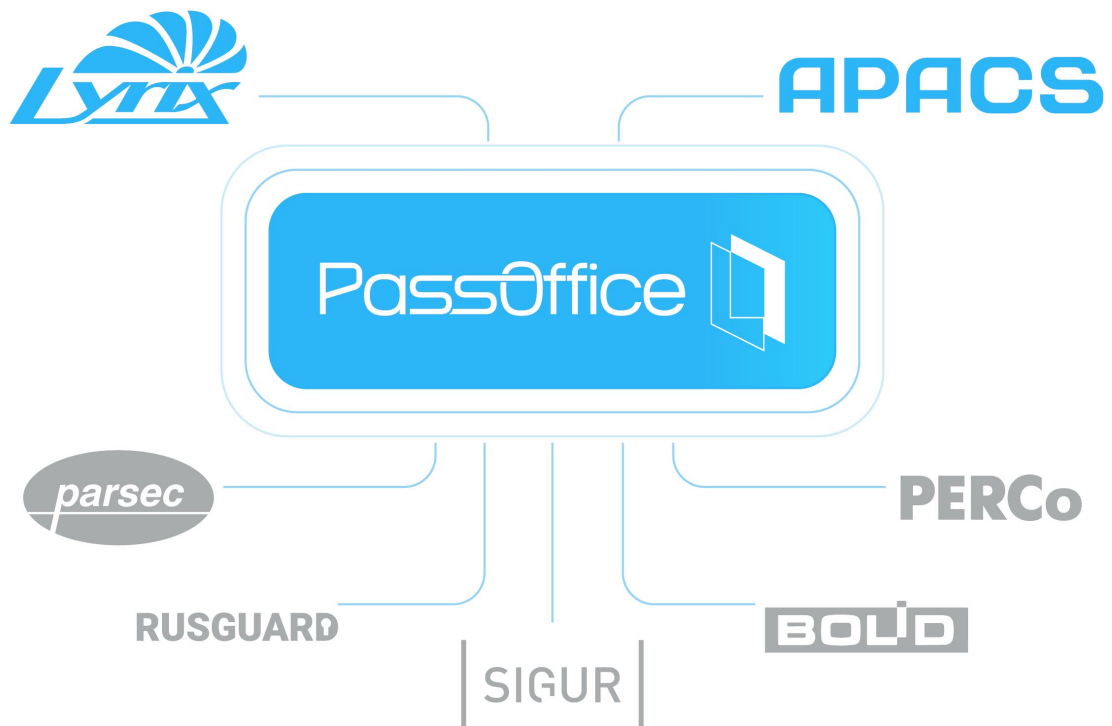


- **Заявки** — информация по заявкам от всех сотрудников;
- **События** — мониторинг событий: выданных/изъятых пропусков, подписанных/отозванных согласий, совпадение с черным списком, въезд и выезд авто и т.д.
- **Люди** — сбор информации по посетителям;
- **Парковки** — мониторинг мест на парковках, парковочных талонов, данных посетителей и автомобилей;
- **Пропуска** — изъятие, блокировка, печать и отслеживание пропусков;
- **Документы** — список документов посетителей с возможностью редактирования данных;
- **Аудит** — информация о действиях всех пользователей системы (отслеживание ошибочных действий, расследование должностных нарушений и т.п).

# КОМФОРТНАЯ АВТОРИЗАЦИЯ

- Сквозная авторизация доменных пользователей SSO (*Single-Sign-On*);
- Автоматическое заполнение ФИО и e-mail из *Active Directory*;
- Для доменного пользователя автоматически создается учетная запись с правами оператора Бюро пропусков («Подача заявки»);
- Новый пользователь может начать работу сразу же, без каких-либо действий со стороны администратора!





Интеграция в прочие СКУД доступна по запросу

## ИНТЕГРАЦИЯ СО СКУД. ОДНОВРЕМЕННАЯ РАБОТА С НЕСКОЛЬКИМИ СКУД

PassOffice интегрирован с популярными в России СКУД и может работать с несколькими системами доступа одновременно.

Это позволит связать в единое целое разнородные системы доступа распределенного объекта и организовать общий учет доступа сотрудников и посетителей.

# МНОГОСЕРВЕРНАЯ КОНФИГУРАЦИЯ

Механизм балансировки позволяет использовать несколько серверов PassOffice одновременно, равномерно распределяя нагрузку между разными серверами.

Мощность системы не ограничена: вы можете успешно применять PassOffice на объектах абсолютно любого масштаба.

Один сервер — стабильная работа 20 000 заявителей; N серверов — 20 000 x N заявителей.

# Свой сервер или облако?

Помимо установки программного комплекса на вашем оборудовании, мы предлагаем также возможность использовать PassOffice как облачный сервис.

Выберите идеальный вариант для решения вашей конкретной задачи.

In-House	Cloud-Based
Классическая архитектура клиент-сервер	Всегда актуальная версия ПО, не нужно думать об обновлении
Без дополнительной оплаты «облачных» ресурсов	Не нужно мощное «железо» для установки системы и штатные специалисты для ее поддержки  Быстрое решение всех проблем специалистами ААМ Системз
Ваши данные на вашем сервере	Хранение данных в облаке, сертифицированном согласно ФЗ-152

# Кроссплатформенность

PassOffice может работать под различными операционными системами, в том числе российскими (Astra Linux, РЕД ОС, РОСА).



# PassOffice Terminal

Самостоятельная регистрация посетителей



# PassOffice Terminal

## Терминал самостоятельной регистрации посетителей

Гость самостоятельно регистрируется и получает заранее оформленный пропуск в автоматическом режиме.

### Комплексное решение

Стойка с полным комплектом необходимого оборудования интегрирована и полностью поддерживается системой оформления гостевых пропусков PassOffice.

# Методы идентификации

---

Гость может подтвердить личность различными способами:

- Отсканировать паспорт;
- Отсканировать заранее высланный QR-код;
- Ввести ПИН-код.



# Виды пропусков

---

Пройдя идентификацию, гость может получить пропуск в виде:

- Пластиковой карты;
- QR-кода;
- Персонализированной пластиковой карты.



# Проверка документов

---



Терминал сканирует документ и сверяет данные, указанные в паспорте, с информацией в заявке.

Также может автоматически выполняться проверка подлинности документа и сверка фотографии в паспорте с фотографией, выполненной в процессе регистрации посетителя.

# Модификации PassOffice Terminal

Терминал состоит  
из четырех модулей:

Базовый модуль:  
POT-Base



Экранный модуль:  
POT-Screen



Нижний модуль:  
POT-Bottom



Центральный модуль:  
POT-Top



# Модификации PassOffice Terminal

---

Терминал состоит из четырех модулей:

**1. POT-Base** — базовый модуль терминала, включающий в себя металлический корпус, модули сбора, обработки и передачи информации, блоки управления, блоки питания, электрические кабельные трассы и необходимую фурнитуру.



# Техническая спецификация

## Общие параметры

<b>Масса</b>	Нетто: 80 кг Брутто: 100 кг
<b>Габаритные размеры</b> (ВхШхГ)	1750 x 500 x 500 мм 1938 x 900 x 700 мм (в упаковке)
<b>Рабочий диапазон температур</b>	От -10 °С до +50°С
<b>Допустимая влажность</b>	Не более 90%, без конденсата
<b>Операционная система</b>	GNU/Linux
<b>Сетевые интерфейсы</b>	Ethernet 100 Мб/сек
<b>Корпус</b>	Стальной корпус с порошковой окраской
<b>Электропитание</b>	Входное напряжение 230 В ± 10% 50 Гц Потребляемая мощность 450 Вт (максимум)

# Экранный модуль — POT-Screen

## PassOffice Terminal

**2. POT-Screen** — экранный модуль терминала, включающий в себя металлический корпус, сенсорный экран, защитное стекло (опция), камеру, динамики, микрофон, фотовспышку, светодиодную RGB-подсветку, электрические кабельные трассы и необходимую фурнитуру.

Экранный модуль **POT-Screen-модификация\***:

**POT-Screen-IP** — экранный модуль с IP-камерой;

**POT-Screen-WEB** — экранный модуль с USB-камерой;

**POT-Screen-IP-HeavyDuty** — экранный модуль с IP-камерой и 6 мм защитным стеклом;

**POT-Screen-WEB-HeavyDuty** — экранный модуль с USB-камерой и 6 мм защитным стеклом.

*\* Модификация терминала зависит от выбранных модификаций его модулей и отображается в артикуле и аппаратной версии.*



# Техническая спецификация

## Экранный модуль — POT-Screen

Экран	POT-Screen-IP POT-Screen-Web	<u>Сенсорный экран с 21,5" TFT дисплеем с LED-подсветкой</u> Разрешение: 1920 x 1080 Яркость: 500 нит Сенсорное стекло: технология multi-touch до 10 касаний
	POT-Screen-IP-HeavyDuty POT-Screen-Web-HeavyDuty	<u>Сенсорный экран с 21,5" TFT дисплеем с LED-подсветкой</u> Разрешение: 1920 x 1080 Яркость: 500 нит Защитное стекло: 6 мм Сенсорное стекло: технология multi-touch до 3 касаний
Камера	POT-Screen-IP POT-Screen-IP-HeavyDuty	<u>IP-камера 4 MP (2688 × 1520) для фотографирования и получения RTSP-потока</u> Датчик изображения: 1/3 "CMOS Фокусное расстояние: 2,8 мм Угол обзора: по горизонтали: 95 °; по вертикали: 52 °; по диагонали: 114° Сжатие видео: H.265; H.264; H.264B; MJPEG Встроенный микрофон: да
	POT-Screen-Web POT-Screen-Web-HeavyDuty	<u>USB камера для фотографирования</u> Разрешение: 1080 (FullHD) Объектив: 2.8 мм Угол обзора: 120 °
Звук	POT-Screen-IP POT-Screen-Web POT-Screen-IP-HeavyDuty POT-Screen-Web-HeavyDuty	Два динамика для связи с пользователем и голосовых подсказок Встроенный микрофон для обратной связи

# Центральный модуль POT-Top

## PassOffice Terminal

---

**3. POT-Top** — центральный модуль терминала (выдвижной), включающий в себя металлический корпус, периферийное оборудование в зависимости от модификации, светодиодную регулируемую RGB подсветку, электрические кабельные трассы и необходимую фурнитуру. Центральный модуль брендирован фирменным логотипом PassOffice или логотипом Заказчика (опция).

Центральный модуль **POT-Top-модификация\***:

**POT-Top-QR** — сканер QR + термопринтер.

**POT-Top-Card** — сканер QR + диспенсер карт + считыватель карт.

**POT-Top-Full** — сканер QR + диспенсер карт + считыватель карт + термопринтер.

**POT-Top-Card-PIN** — сканер QR + диспенсер карт + считыватель карт + ПИН-пад.

**POT-Top-Card-DUO** — сканер QR + 2 x диспенсер карт + 2 x считыватель карт.

**POT-Top-Card-Recycle-DUO** — сканер QR + 2 x диспенсер карт с рециклингом + 2 x считыватель карт.

*\*Модификация терминала зависит от выбранных модификаций его модулей и отображается в артикуле и аппаратной версии.*



# Техническая спецификация

## Центральный модуль POT-Top

Выдача карт	POT-Top-Full POT-Top- Card-PIN POT-Top-Card-DUO	<u>Манипулятор-диспенсер</u> Толщина карт: от 0,2 до 1,2 мм (по умолчанию 0.8 мм) Количество карт: - 175 шт. (стандартная карта толщиной 0.8 мм) - 350 шт. (тонкая карта толщиной 0.4 мм) Отсек для сброса карт: да (25 карт толщиной 0.76 мм) Контроль наличия карт: есть
Выдача и изъятие карт	POT-Top-Card-Recycle-DUO	<u>Манипулятор-диспенсер с рециклингом</u> Толщина карт: от 0,2 до 1,2 мм (стандарт 0.8 мм) Количество карт: - 80 шт. (стандартная карта толщиной 0.8 мм) - 60 шт. (тонкая карта толщиной 0.4 мм) Контроль наличия карт: есть
Считывание карт	POT-Top-Card POT-Top-Full POT-Top-Card-PIN POT-Top-Card-Recycle-DUO POT-Top-Card-DUO POT-PrintID-L POT-PrintID-R	<u>Двухдиапазонный мультиформатный считыватель бесконтактных карт</u> <b>Proximity:</b> HID Prox, Indala Prox, EM Prox <b>Smart:</b> MIFARE Classic, MIFARE DESFire 0.6, MIFARE DESFire EV1/EV2/EV3, MIFARE Ultralight C, MIFARE Ultralight, Mifare Plus (SL3), iCLASS, iCLASS SE/SR, iCLASS Seos, ISO 14443A/B, ISO15693
Печать QR-кодов	POT-Top-QR POT-Top-Full	<u>Термопринтер</u> Метод печати: прямая термопечать Тип бумаги: термобумага Размер бумаги: 79.5±0.5mm Разрешение: 8 точек/мм, 576 точек/линию Скорость печати: 150 мм/сек
Считывание QR-кодов	POT-Top-QR POT-Top-Card POT-Top-Full POT-Top-Card-PIN POT-Top-Card-DUO	<u>Сканер QR/штрихкодов</u> <b>1D:</b> UPC/EAN, Code128, Code39, Code 39Full ASCII, Coda bar, Industrial/Interleaved 2 of 5, Code93, MSI, Code11, ISBN, ISSN, GS1 Databar и др. <b>2D:</b> PDF417, QR Aztec, DataMatrix, Maxicode, MicroPDF417 и др.

# Нижний модуль POT-Bottom

PassOffice Terminal

**4. POT-Bottom** — нижний модуль терминала (откидной), включающий в себя металлический корпус, сканер распознавания документов (опция), набор беспроводной клавиатуры и мыши для обслуживания терминала, электрические кабельные трассы и необходимую фурнитуру.

Нижний модуль **POT-Bottom-модификация\***:

**POT-Bottom** — без сканера документов.

**POT-Bottom-PB** — сканер документов Smart PassportBox v2.

**POT-Bottom-R** — сканер документов Регула 70x8M.

*\*Модификация терминала зависит от выбранных модификаций его модулей и отображается в артикуле и аппаратной версии.*



# Техническая спецификация

## Нижний модуль POT-Bottom

Сканирование документов	POT-Bottom-PB	<u>Сканер</u> Автоматическое распознавание всех данных на развороте паспорта РФ, машиночитаемой зоны (MRZ) паспортно-визовых документов, данных с водительских удостоверений, СТС, СНИЛС
	POT-Bottom-R	<u>Сканер с проверкой подлинности</u> Автоматическое распознавание данных документов (более 4000 типов) Проверка подлинности документов Считывание электронных паспортов.

# Модуль печати PrintID

## PassOffice Terminal

Терминал может быть оснащен модулем печати **PassOffice Terminal PrintID** (далее — модуль печати, *POT-PrintID*), предназначенным для выдачи персонализированных пропусков.

**Модуль печати POT-PrintID** включает в себя металлический корпус, встроенный сублимационный принтер для печати на пластиковых картах, электрические кабельные трассы и необходимую фурнитуру.

Модуль печати **POT-PrintID-модификация:**

**POT-PrintID-L** — модуль печати на пластиковых картах для левой установки.

**POT-PrintID-R** — модуль печати на пластиковых картах для правой установки.

POT-PrintID-L



POT-PrintID-R



# Техническая спецификация

## Модуль печати PrintID

Печать на пластиковых картах	POT-PrintID-L POT-PrintID-R	<u>Сублимационный принтер</u> Автоматическая подача карт Емкость до 200 карт Толщина карт 0.51-1.25 мм (по умолчанию 0.76 мм) Полноцветная и монохромная печать Двусторонняя печать Разрешение 600 dpi (монохромная печать) / 300 dpi (цветная печать) Скорость печати: - 20,5 сек/карта (односторонняя цветная печать), - 28 сек/карта (двусторонняя цветная печать) Контроль изъятия карты после печати Слот для сброса отбракованных и неизъятых карт
Масса		Нетто: 35 кг Брутто: 40 кг
Габаритные размеры (ВхШхГ)		970 x 220 x 440 мм 1000 x 250 x 500 мм (в упаковке)
Рабочий диапазон температур		от 15 °С до +50 °С
Допустимая		Не более 60%, без конденсата

# Оптимальное решение ваших задач

## Гибкий подход к комплектации оборудования.

Мы предлагаем модификации с различным набором оборудования. Сканер паспортов и сканер QR-кодов — выберите оптимальную конфигурацию для ваших задач.

## Терминал с вашим логотипом.

Доступна персонализация интерфейса терминала, а еще вы можете заказать нанесение логотипа вашей организации на корпус стойки.

## Внимание каждому гостю.

Доступна версия **PassOffice Terminal**, адаптированная для лиц с ограниченной подвижностью.



# Сферы применения

---

PassOffice Terminal может быть эффективно использован не только для учета посетителей в бизнес-центрах, но и в других областях:



Медицинские учреждения



Выставки и конференции



Гостиницы и отели



Проезд на парковку



Билеты и мероприятия



Сфера образования

# Дополнительные ВОЗМОЖНОСТИ

# Режим «Без заявки»

---



- Выдача гостевых пропусков без предварительного согласования;
- Посетитель подтверждает свое согласие на обработку персональных данных и сканирует паспорт (или другой документ удостоверяющий личность);
- С помощью интегрированного сканера данные из документов распознаются и сохраняются в соответствующие поля базы данных.

# Режим «Встречающий сотрудник»

- Повышенный уровень безопасности и контроля посетительского доступа;
- Сотрудник, указанный в заявке как «встречающий», должен подтвердить выдачу гостевого пропуска собственной картой;
- В случае несоответствия карты «встречающего» сотрудника на экран терминала будет выведено сообщение об ошибке.

### Заявка № 908 [Черновик]

Основные

Цель посещения: Презентация

Группы доступа \*: Офис

Дополнительные

Начало визита\*: 17/10/2025 00:00

Время посещения: 00:00

Окончание\*: 17/10/2025 23:59

Время посещения: 23:59

Автомобили

Встречающий \*: Иванов Андрей

Встречающий (Иванов А.)

Скрыть

Эмэйл: Ivanov@ru.ru

Мобильный телефон: 89998887766

Рабочий телефон: 89994443322

Организация: ООО ААМ Системз

Подразделение: Технический отдел

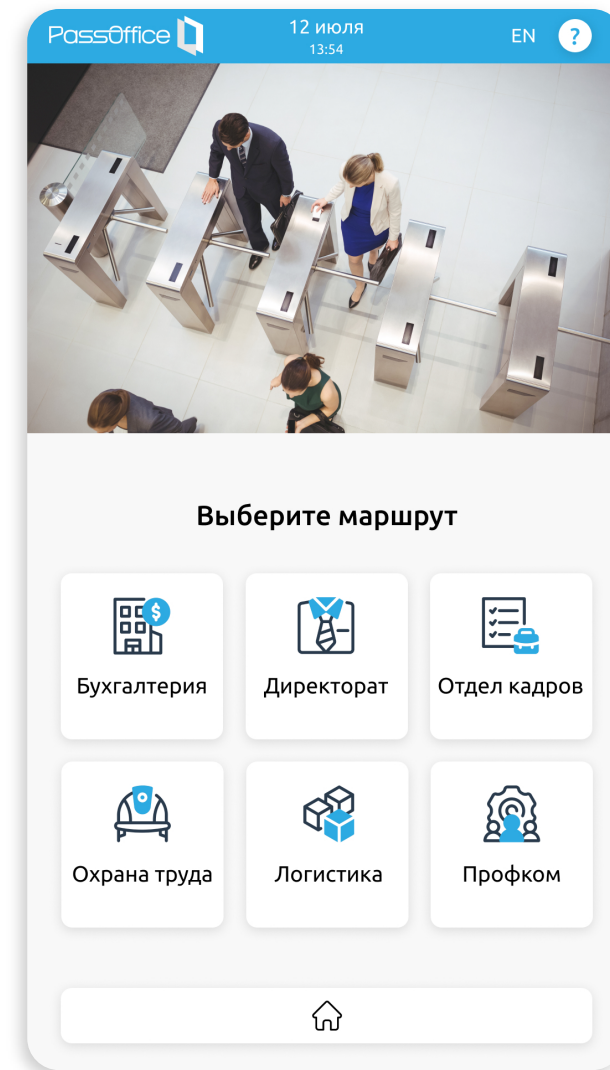
Должность: Инженер

Комната

Отмена В черновики В обработку

# Маршруты

- После успешного завершения сканирования на терминале отображается список **доступных маршрутов**;
- Гость выбирает нужный ему маршрут и получает пропуск с соответствующими правами доступа;
- Гость сможет пройти только в те помещения, куда разрешено;
- Информация о месте посещения сохраняется в базе данных в привязке к данным посетителя.





# Управление гостевой парковкой

---

- Приглашающий сотрудник может указать в заявке на гостевой пропуск номер автомобиля для проезда на парковку;
- Мониторинг свободных парковочных мест и бронирование места для гостя из интерфейса PassOffice.

# Интеграция с терминалами хранения производства ААМ Системз



**ААМ-ТК**



**ААМ-ТХ**

**ААМ-ТХ** – терминал хранения материальных ценностей и личных вещей.

**ААМ-ТК** – терминал защищенного обмена корреспонденцией.

- **Варианты применения:**
  - хранение личных вещей посетителей;
  - хранение вещей, запрещённых к проносу на объект;
  - бесконтактная передача посылок и писем.
- Вы можете выбрать оптимальную для вас высоту и ширину терминала, количество ячеек, их размеры и варианты;
- Бесшовная интеграция с PassOffice:
  - Выбор ячейки для посетителей или курьеров осуществляется сотрудником ресепшн или через PassOffice Terminal.

# Нас выбирают



Система оформления пропусков и учета посетителей — [ПК PassOffice](#).

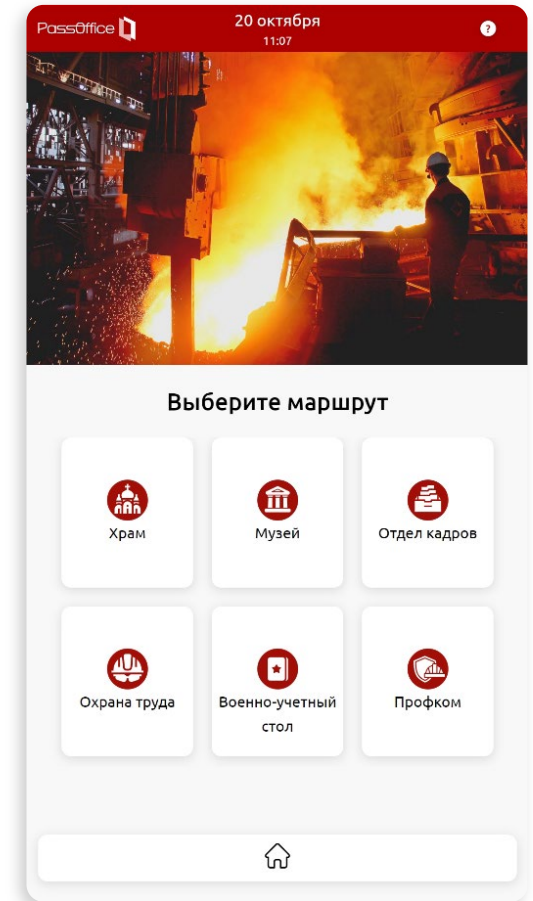
## 2 терминала саморегистрации посетителей PassOffice Terminal.

Мы брендировали следующие элементы терминалов:

- **Размещение логотипа** заказчика на корпусе;
- Кастомизированная **подсветка**;
- Специально разработанный **дизайн**.

Для доступа посетителей в Храм и Музей мы использовали режим **получения пропуска через PassOffice Terminal «Без заявки»**.

Обеспечили процесс **оформления заявок на пропуска для подрядчиков**. Подрядчик самостоятельно регистрируется на терминале, выбирает нужный маршрут и получает пропуск, уполномоченному сотруднику в этот момент приходит уведомление.





**Райффайзен  
БАНК**

- **Интеграция** с СКУД, Active Directory, видеонаблюдением и другими ИТ-системами банка;
- Внедрены **АРМы ресепшн с документ-сканерами и считывателями карт**;
- Реализована **единая централизованная база данных** по всем филиалам;
- Ускорена выдача пропусков, исключены ошибки и дубли, усилен контроль доступа;
- Повышена безопасность и комфорт сотрудников, снижены операционные издержки;
- Обеспечена **масштабируемость и резервирование** для всей филиальной сети.





ПРЕЗИДЕНТСКАЯ  
АКАДЕМИЯ

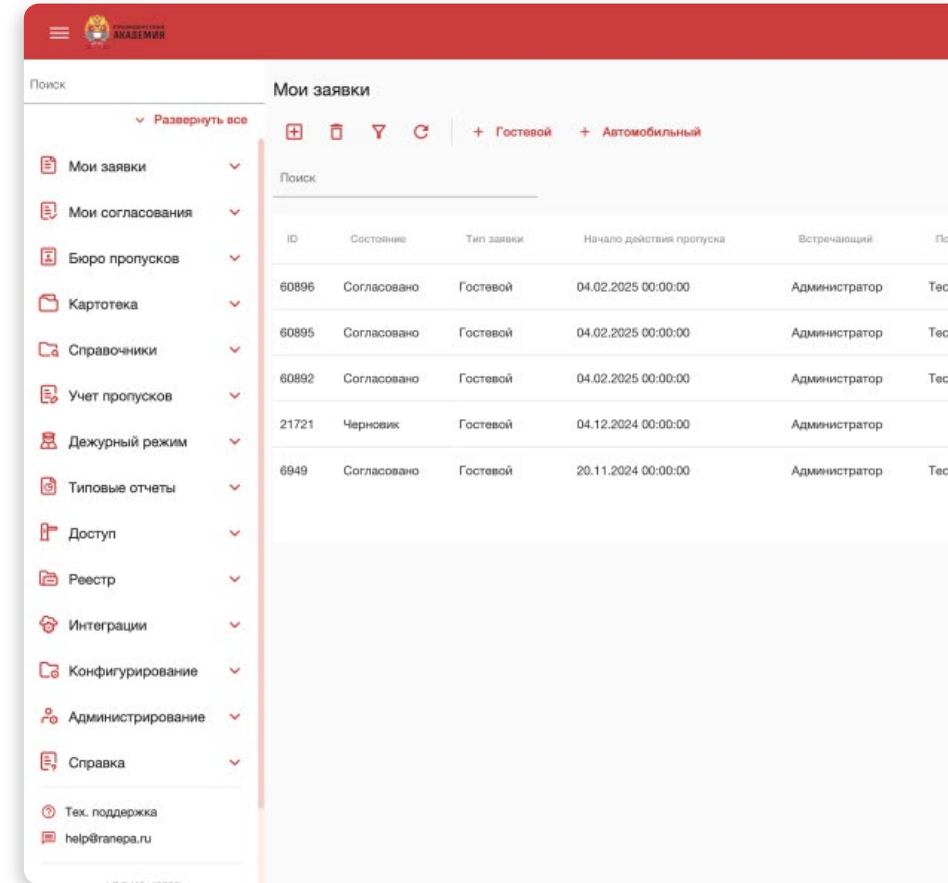
Внедрение охватило **8 площадок Академии в Москве**, включая ресепшены и КПП.

**Интеграция с СКУД Parsec** — заявки автоматически передаются в систему контроля доступа

Реализованы:

- Онлайн-заявки и **электронное согласование пропусков**;
- Поддержка **групповых визитов** и въезда автотранспорта;
- Контроль **иностраннх граждан**, учет согласий на ПДН;
- **ВИП-доступ** по особому регламенту.

Повышена безопасность, прозрачность и скорость допуска гостей.



# Что вы получите от внедрения PassOffice?

---

- Оформление гостевых пропусков с комфортом, без очередей на ресепшен;
- Подача заявки с любого устройства, через любой браузер;
- Самостоятельная регистрация гостей с PassOffice Terminal;
- Интеграция с вашей системой доступа. Возможность работы с несколькими разными СКУД одновременно;
- Кроссплатформенность, различные варианты архитектуры;
- Оптимизация под крупные объекты. Многосерверная конфигурация.



# Работа с нами

---

- Помощь на всех этапах — от разработки проекта и внедрения до эксплуатации и расширения системы;
- Техническая поддержка от разработчика, включая выезд на объект, если это необходимо;
- Обучение ваших сотрудников;
- Индивидуальные доработки.

**СПАСИБО  
ЗА ВНИМАНИЕ!**

**Москва**

м. Авиамоторная,  
проезд Завода Серп и Молот,  
д.10, офис 1002а, 10 этаж  
(БЦ Интеграл)

**+7 (495) 921-22-27**

[www.passoffice.ru](http://www.passoffice.ru)

[info@passoffice.ru](mailto:info@passoffice.ru)