

Интегрированные системы безопасности для банковского сектора

Банки, филиалы, дополнительные
офисы, кассовые узлы



О компании ААМ Системз

НАМ ДОВЕРЯЮТ
ЛИДЕРЫ ОТРАСЛИ

30+

Лет в отрасли
систем технической
безопасности



6000+

Объектов в России
и за ее пределами



ГАЗПРОМБАНК

Альфа Банк

Т БАНК



Райффайзен
Банк

Технологический суверенитет



Собственное производство

Разработка оборудования и ПО на территории России



Независимость

Защита от санкционных рисков и перебоев поставок



Реестр Минцифры

ПО включено в Единый Реестр Минцифры РФ



Локальная поддержка

Прямое сопровождение от производителя



APACS

PassOffice



+

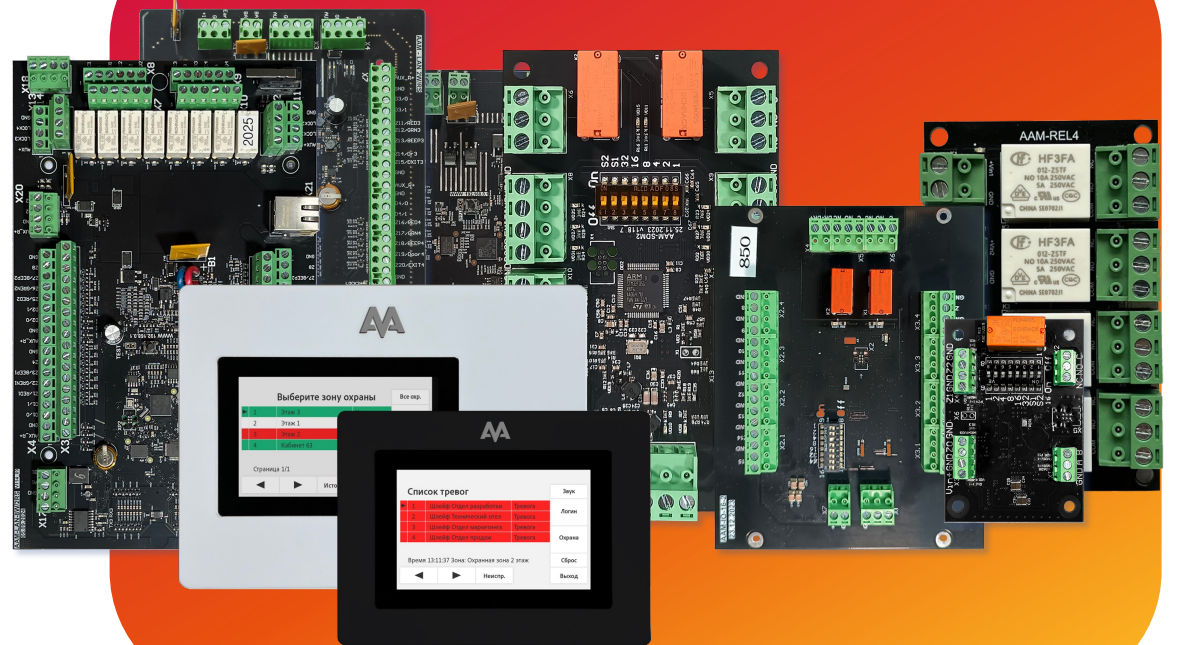
AAM-LAN

сделано в России

Линейка оборудования СКУД и ОС

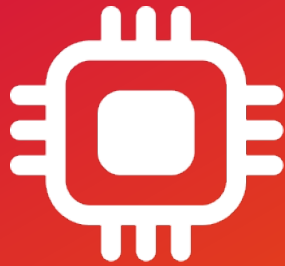
AAM-LAN

- Сделано в России
- Гибкая архитектура
- Защита передаваемых данных
- Мониторинг и самодиагностика
- Аппаратная логика на уровне прошивок и макросов



Надежность и отказоустойчивость

Бесперебойная работа 24/7 в любых условиях



Автономность

- Память до 400 000 событий
- Логика на уровне прошивки
- Работа без связи с сервером
- Сложные сценарии работы



Защита данных

- Шифрование TLS/SSL
- Защита от подмены сервера
- Контроль целостности данных



Мониторинг

- Контроль напряжения и АКБ
- Датчики температуры
- Самодиагностика узлов
- Уведомления в реальном времени

Линейка оборудования СКУД и ОС

AAM-LAN



- Полная совместимость
- Расширение существующей системы без остановки работы объекта

Контроллеры линейки AAM-LAN расширяют уже существующие системы безопасности на базе оборудования APOLLO, добавляя новые зоны, филиалы и функции, при этом работа объекта остаётся непрерывной.

Крупнейшая банковская система APACS

APACS

APACS — универсальный программный комплекс систем безопасности и контроля доступа.

- **Универсальность:** подходит для объектов любого размера.
- **Масштабируемость:** легко расширяется без остановки запущенной системы.
- **Простота:** быстро развернуть, легко поддерживать.

60.000+

Пользователей

3.000+

Считывателей

800+

Контроллеров

APACS: Универсальный контроль доступа



Масштабируемость

Эффективная работа как в малых офисах, так и в крупнейших банковских штаб-квартирах.



Веб-интерфейс APACS WEB

Современный инструмент для удаленного администрирования и мониторинга системы через браузер с любого устройства.



Мультибрендовая интеграция

2 разных бренда ААМ-LAN и АРОLLO — в одном решении, под управлением одного ПК.

Альфа Банк

Комплексная
система безопасности

1.500+ | 60.000+
Точек доступа | Пользователей



Крупнейшая банковская система **LyriX**



LyriX — платформа для построения распределённых интегрированных систем безопасности.

- Централизованное управление безопасностью всех филиалов.
- Оптимален для крупных и очень крупных объектов.
- Множество специализированных режимов в базовой конфигурации.

33

Филиала

2.000+

Контроллеров

20.000+

Считывателей

LyriX: Платформа для распределенных объектов

Платформа для построения распределенных интегрированных систем безопасности.

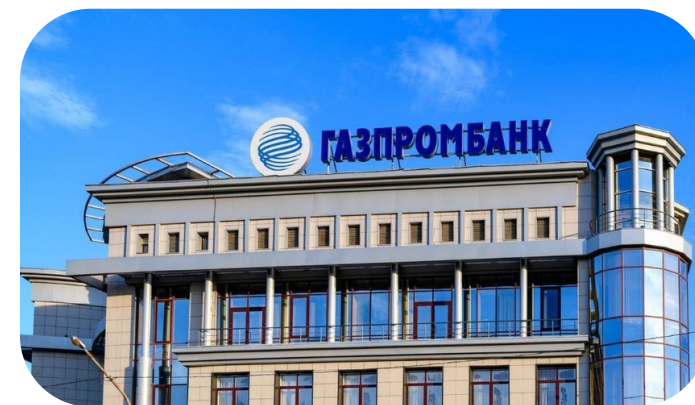
- Централизованное управление всеми филиалами.
- Автономная работа при потере связи с центром.
- Персонализация интерфейса под роли пользователей.
- Расширение существующей системы на APOLLO с помощью ААМ-LAN без остановки работы объекта.



ГАЗПРОМБАНК

Создание единого пространства безопасности для одной из крупнейших банковских сетей России.

3.500+ | **4.000+** | **20.000+**
Филиалов | Контроллеров | Считывателей



Крупнейшая банковская система доступа посетителей **PassOffice**



PassOffice позволяет автоматизировать процесс регистрации посетителей, обеспечить контроль на всех точках доступа и интегрироваться с основной системой безопасности банка.

- Простое управление доступом посетителей.
- Выдача постоянных и временных пропусков сотрудникам.

550+

Пользователей

1.500+

Заявок в день



ГАЗПРОМБАНК



PassOffice: Система учета посетителей и управления гостевыми пропусками



Автоматизация бюро пропусков

Быстрая регистрация посетителей и автоматическая выдача временных карт доступа.



Глубокая интеграция

Полная интеграция с основной СКУД банка для контроля перемещений гостей.



Кроссплатформенность

Работа через веб-интерфейс на любых устройствах без установки ПО.



**Райффайзен
Банк**

Проблема:

ручной ввод данных на ресепшн,
нет единой базы по филиалам.

Решение ААМ Системз:

PassOffice для автоматизации
гостевых пропусков, интеграция
с многофилиальной СКУД.



Многофилиальные системы

Единое пространство

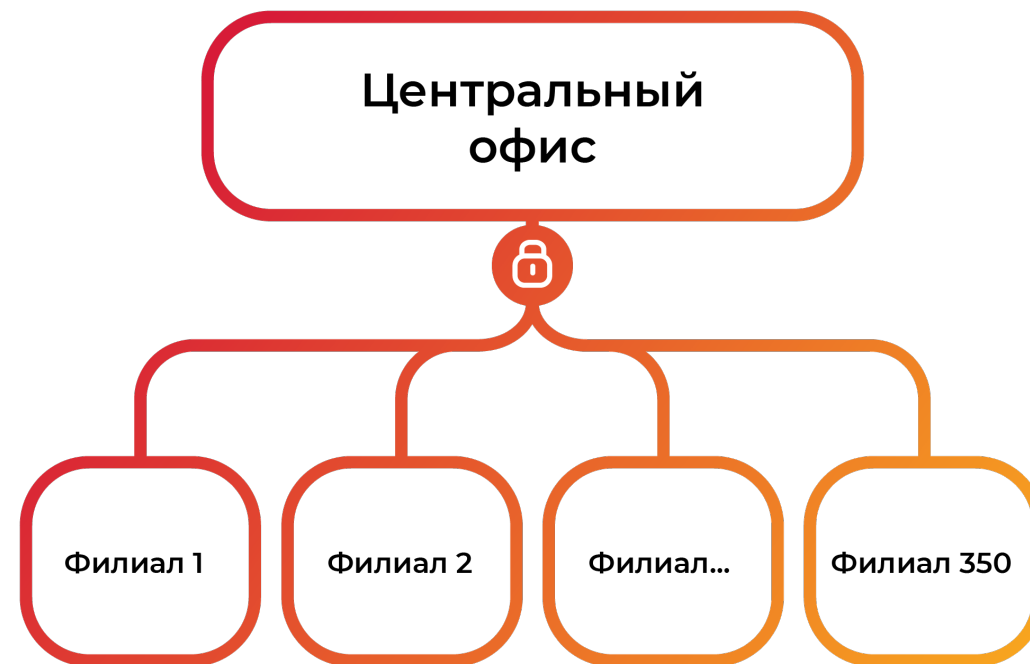
Общая картотека и централизованное администрирование всех отделений из одной точки.

Удаленное управление

Контроль оборудования и мониторинг событий в любом филиале в режиме реального времени.

Защищенная связь

Шифрование всех данных при передаче между центральным офисом и филиалами.



Сквозная идентификация: одна карта для всех офисов организации

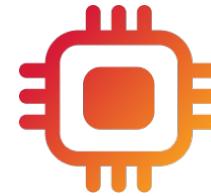
Сохранение инвестиций

Эволюция, а не революция

Мы предлагаем плавный переход к технологическому суверенитету, сохраняя работоспособность уже установленного оборудования и расширяя систему новыми российскими компонентами.



Защита
инвестиций



Российские
контроллеры
ААМ-LAN



Единый
интерфейс
LyriX/APACS



Технологический
суверенитет

APOLLO (США) + ААМ-LAN (РФ) = ЕДИНАЯ СИСТЕМА

Специальные режимы доступа

Соответствие международным стандартам безопасности PCI DSS COMPLIANT



Доступ под принуждением

Скрытая тревога при вводе модифицированного ПИН-кода. Дверь открывается, но система мгновенно оповещает охрану.



Правило двух карт

Доступ в критические зоны предоставляется только при одновременной авторизации двух уполномоченных сотрудников.



Доступ с сопровождающим

Проход посетителя или временного персонала возможен только в присутствии ответственного сотрудника банка.



Контроль перемещения материальных ценностей

При попытке вынести материальную ценность без действующего пропуска система формирует событие контроля и может инициировать реакцию дежурного персонала.



Модуль Эвакуации

Контроль перемещения сотрудников в безопасные зоны (точки сбора) при возникновении чрезвычайной ситуации.

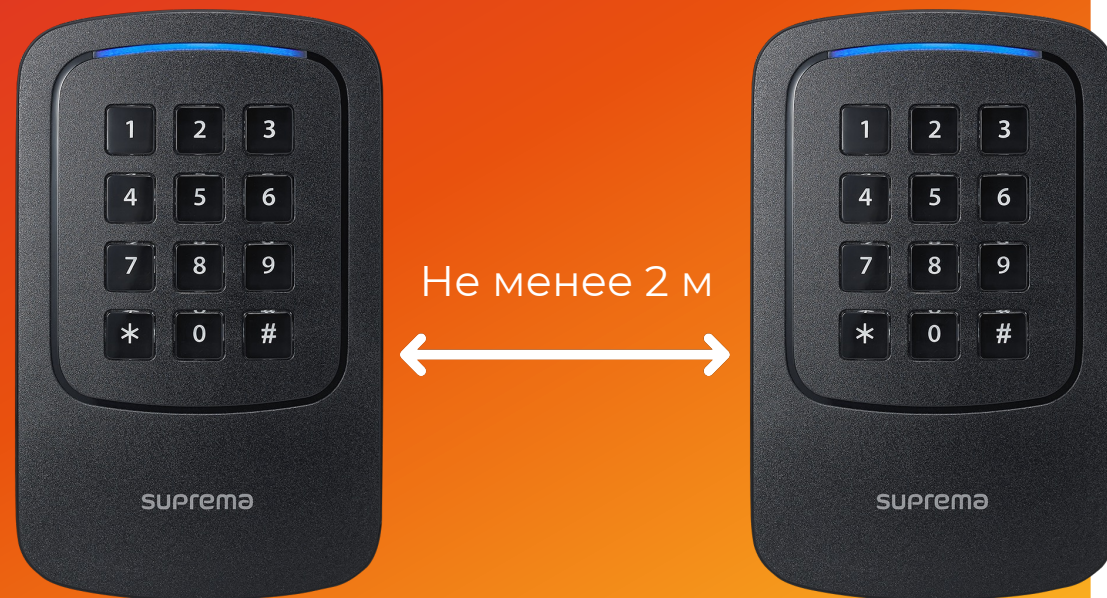
Режим «Доступ под принуждением»

- Если сотрудника заставляют открыть дверь, то он может ввести модифицированный ПИН-код.
- Дверь откроется в штатном режиме, но вместо события «Доступ разрешен» будет зарегистрировано событие «Доступ разрешен, вход под принуждением».



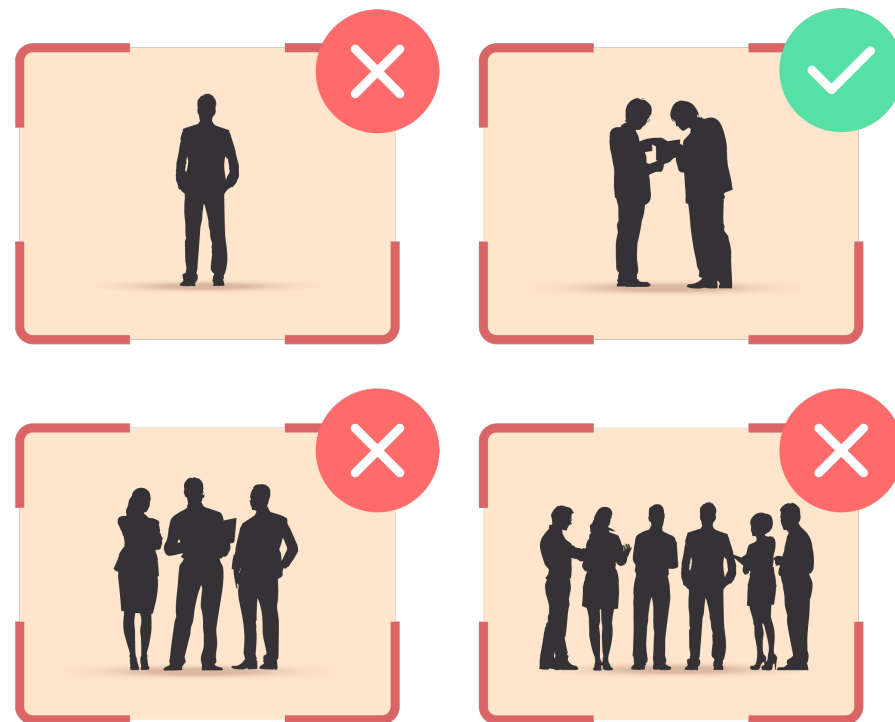
Доступ по двум разнесенным считывателям

- Доступ предоставляется при использовании двух считывателей, установленных в разных точках.
- Пользователи должны авторизоваться одновременно (допустимое время задержки задается в программном комплексе).
- Может использоваться для доступа по карте, карта+ПИН, ПИН+карта.
- Соответствие стандарту PCI DSS.



Доступ по нескольким картам

- Доступ по 2, 3 или 4 картам.
- Варианты доступа — на одном считывателе, на дополнительных считывателе и на независимых точках доступа (например, считывателях турникетной группы).
- Стандарт безопасности данных индустрии платежных карт PCI DSS.
- Число входных и выходных дверей в помещение ограничено только числом физически доступных считывателей.



Доступ с сопровождающим

- Доступ по двум картам, одна из которых — карта «сопровождающего».
- Варианты доступа — на одном считывателе, на дополнительном считывателе и на независимых точках доступа (например, считывателях турникетной группы).
- Стандарт безопасности данных индустрии платежных карт PCI DSS.



Модуль Эвакуации

- Автоматизация **контроля эвакуации** сотрудников.
- Мониторинг **нахождения людей в контролируемых зонах.**
- Контроль перемещения сотрудников в **безопасные зоны** (точки сбора) при возникновении чрезвычайной ситуации.
- **Сохранение информации** о процессах эвакуации в форме **отчетов.**



Контроль зон и перемещений



Лимит людей в зонах

Автоматическое ограничение максимального количества сотрудников в критически важных помещениях или хранилищах.



Контроль ценностей

Специализированные алгоритмы для мониторинга перемещения материальных активов и предотвращения несанкционированного выноса.



Модуль эвакуации

Автоматизация контроля сбора сотрудников в безопасных зонах и мониторинг нахождения людей в здании при ЧС.



Аналитическая отчетность

Детальные отчеты о перемещениях, времени нахождения в опасных зонах.

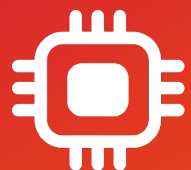
Защита ЦОД: Система ААМ-DC

**ААМ-DC: БЕЗОПАСНОСТЬ
НА УРОВНЕ СТОЙКИ**



Специальный конструктив

Модули управления в корпусах под встраивание в стандартные 19" стойки.



Аппаратная база СКУД

Использование надежных контроллеров и базовой логики классических СКУД.



Масштабируемость

Практически неограниченная способность к расширению системы в рамках ЦОД.

Специализированное решение для контроля доступа к содержимому серверных шкафов с гибким выбором архитектуры и оборудования.



ВАРИАНТЫ ИДЕНТИФИКАЦИИ:

- КАРТА ДОСТУПА
 - ПИН-КОД
 - БИОМЕТРИЯ
- МНОГОФАКТОРНАЯ

Безопасное хранение и выдача

Терминалы хранения ААМ-ТК/ТХ



Интеграция в СКУД

Аппаратная интеграция, сообщения о событиях терминала, выбор ячеек на графическом плане терминала.



Безопасная авторизация

Доступ к ячейкам по карте, ПИН-коду или биометрии. Исключение несанкционированного доступа.



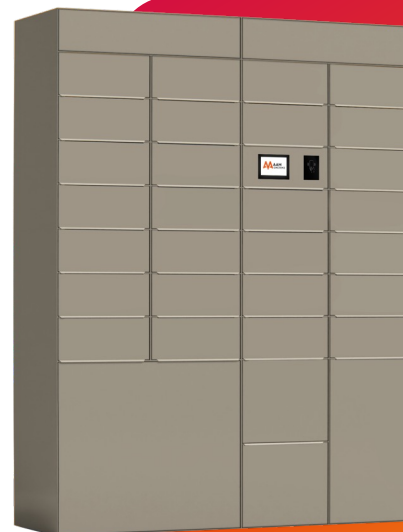
Централизованный контроль

Мониторинг занятости ячеек и аварийных ситуаций в реальном времени.



ААМ-ТК

- Корреспонденция
- Документация



ААМ-ТХ

- Ценности
- Снаряжение
- Личные вещи

Хранение и выдача ключей

Система ААМ-К



Безопасная авторизация

Доступ к ключам по карте СКУД, ПИН-коду или биометрии.



Лимиты и ограничения

Лимит на максимальное число выдаваемых ключей.



Ограничения выхода

Блокирование выхода при невозвращенных ключах.



Итоги и контакты



Комплексный подход

Полный цикл от проектирования и разработки до внедрения и технической поддержки систем любого масштаба.



30+ лет лидерства

Глубокая экспертиза и проверенные временем решения для защиты критически важных объектов банковского сектора.



Технологический суверенитет

Собственное российское производство оборудования и ПО, независимое от внешних факторов.

Свяжитесь с нами:



aam@aamsystems.ru



www.aamsystems.ru



+7 495 921 22 27
8 800 222 42 27

г. Москва, м. Авиамоторная,
проезд Завода Серп и Молот,
д.10, офис 1002а, 10 этаж